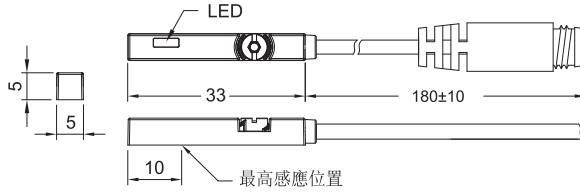


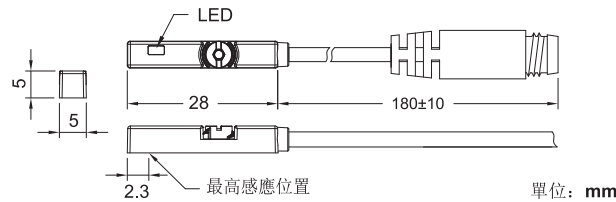
LYD-65 系列

■ 尺寸圖

LYD-65R, LYD-65RP / LYD-65R-QD, LYD-65RP-QD



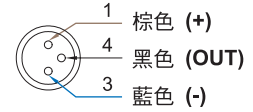
LYD-65D, LYD-65N, LYD-65P, LYD-65D-NC, LYD-65N-NC
LYD-65P-NC / LYD-65D-QD, LYD-65N-QD, LYD-65P-QD
LYD-65D-NC-QD, LYD-65N-NC-QD, LYD-65P-NC-QD



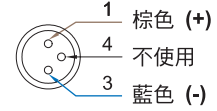
單位: mm

■ M8公頭接線方式

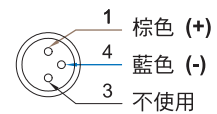
*三線式 (QD)



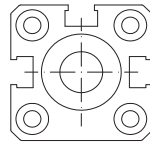
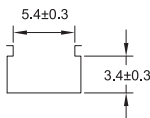
*二線式 (QD)



*二線式 (歐式接線 EQD)



■ 溝槽尺寸圖



單位:mm

■ 規格表

型號	LYD-65R	LYD-65D / LYD-65D-NC	LYD-65N / LYD-65N-NC	LYD-65P / LYD-65P-NC	LYD-65RP
接線圖					
規格說明					
配線方式	2 線式		3 線式		
開關邏輯	SPST常開型	電子式無接點, 常開型或常閉型(NC)			SPST常開型
輸出接點型式	有接點	無接點	無接點 NPN 型	無接點 PNP 型	有接點
使用電壓範圍	5~240V DC/AC	5~30V DC			10~30V DC/AC
最大開關電流	100mA max.	50mA max.	200mA max.		500mA max.
接點容量(註1)	10W max.	1.5W max.	6W max.		10W max.
消耗電流	-	-	6mA @ 24V DC max.		10mA @ 24V DC max.
內部電壓降	3.0V max.	3.7V max.	0.5V @ 200mA max.		0.1V @ 100mA max.
洩漏電流	-	0.1mA(40uA) max.	0.01mA max.		-
指示燈顏色	紅色 LED			黃色 LED	
電線	Ø 2.6, 2C, PVC (常開: 灰白, 常閉: 黑)		Ø 2.6, 3C, PVC (常開: 灰白, 常閉: 黑)		
最大切換工作頻率	200Hz	1000Hz			200Hz
感應磁場強度(註2)	75高斯	40 高斯启动 或 40 高斯停止 (NC)			65高斯
使用溫度範圍	-10~70°C				
耐衝擊(註3)	30G	50G			30G
耐振動(註4)	9G				
保護構造等級	IEC 60529 IP67				
保護回路(註5)	1	3,4			1

註:1.不可超過接點容量(P=VxI).

2.量測使用之標準磁石: Ø15.5 x Ø8 x 5t (異方性橡膠磁石).

3.正弦波X、Y、Z 3軸向/每一軸向3回/每一回時間11ms.

4.復振幅1.5mm/10Hz-55Hz-10Hz掃頻, 持續1分鐘/每次X、Y、Z軸向操作1小時.

5.1=無/2=輸出短路保護/3=電源逆接保護/4=突波吸收保護

磁性傳感器

壓力傳感器

安裝配件

導線接頭